



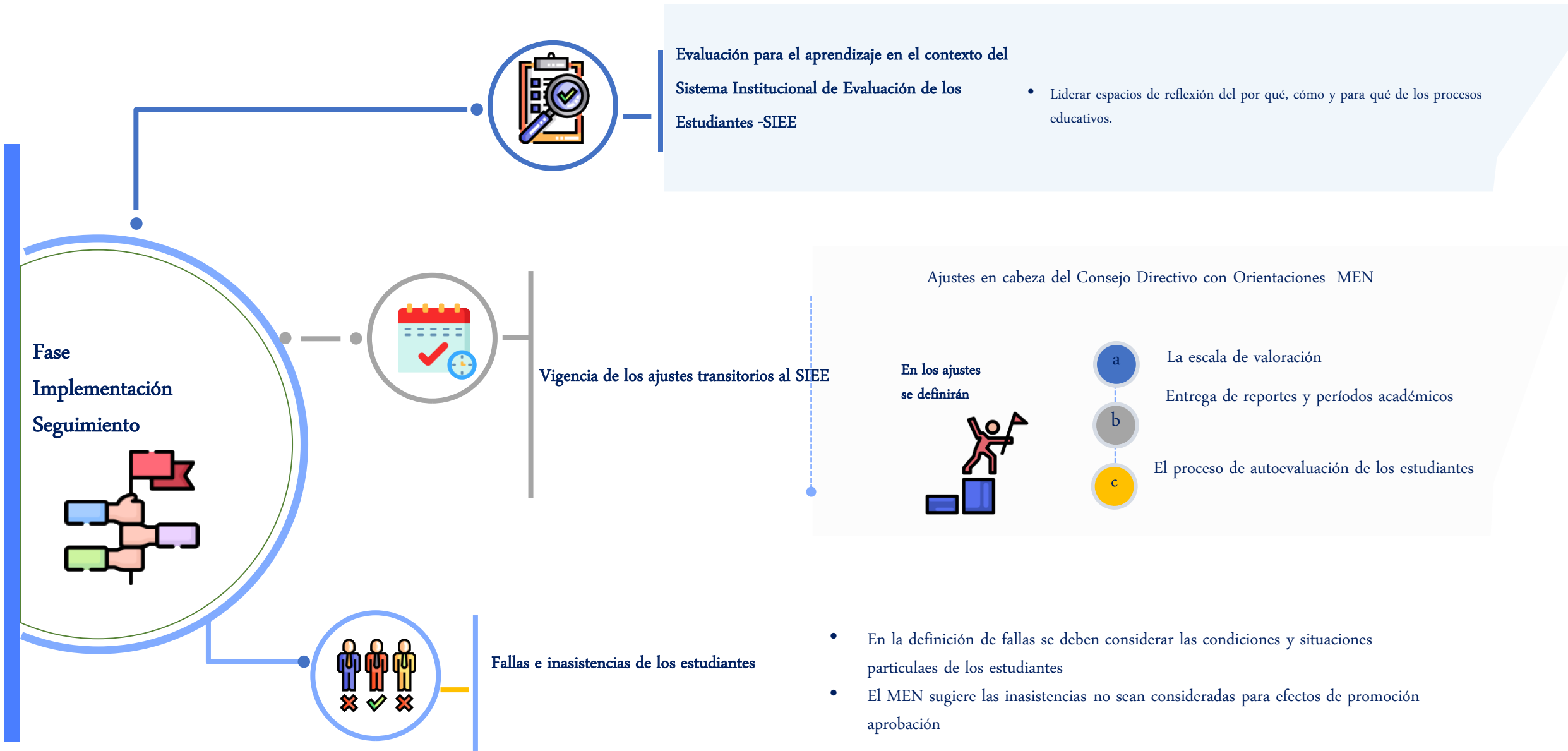
La educación
es de todos

Mineducación

Orientaciones en la gestión pedagógica para el regreso gradual y progresivo bajo el esquema de alternancia









Estrategias de apoyo a los estudiantes que presentan dificultades de aprendizaje.



Actividades de apoyo y seguimiento a los procesos de enseñanza y de aprendizaje que brinden soporte a la superación de situaciones que están obstaculizando su progreso y que ponen en riesgo la continuidad en el proceso educativo.

El Ministerio de Educación ha desarrollado la plataforma Contacto Maestro, allí:



Pueden continuar su proceso de formación, compartir información y experiencias con sus pares

La labor de las secretarías de Educación, directivos docentes, docentes y las familias en este tiempo **ha sido ejemplo de vida** frente a las formas en las que corresponde enfrentar las adversidades, **sobreponerse** y **convertirlas en oportunidades** que reivindican la dignidad humana y resaltan su facultad para adaptarse y transformar su realidad.

Estos lineamientos **contribuirán con el trabajo responsable y detallado** que han venido realizando las administraciones territoriales, sus Secretarías de Educación y las instituciones educativas para continuar garantizando el proceso educativo desde el modelo de alternancia que contempla la continuidad del trabajo educativo en casa y el retorno gradual y progresivo a la presencialidad.

